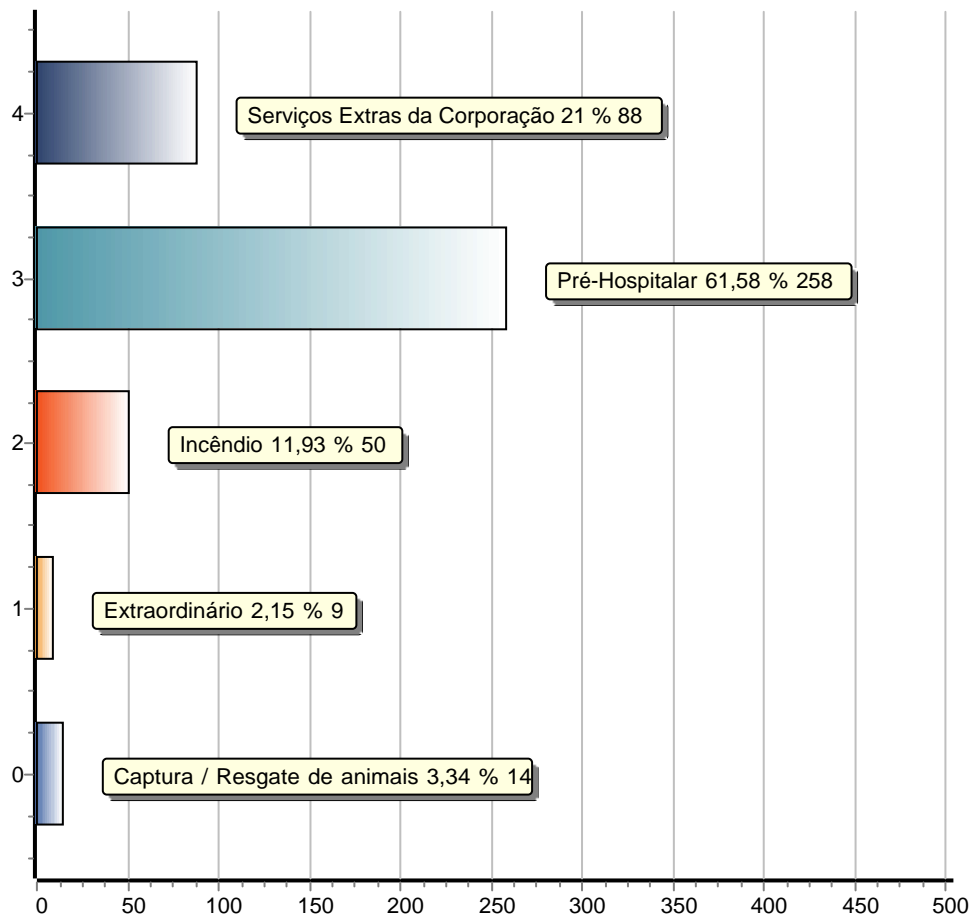




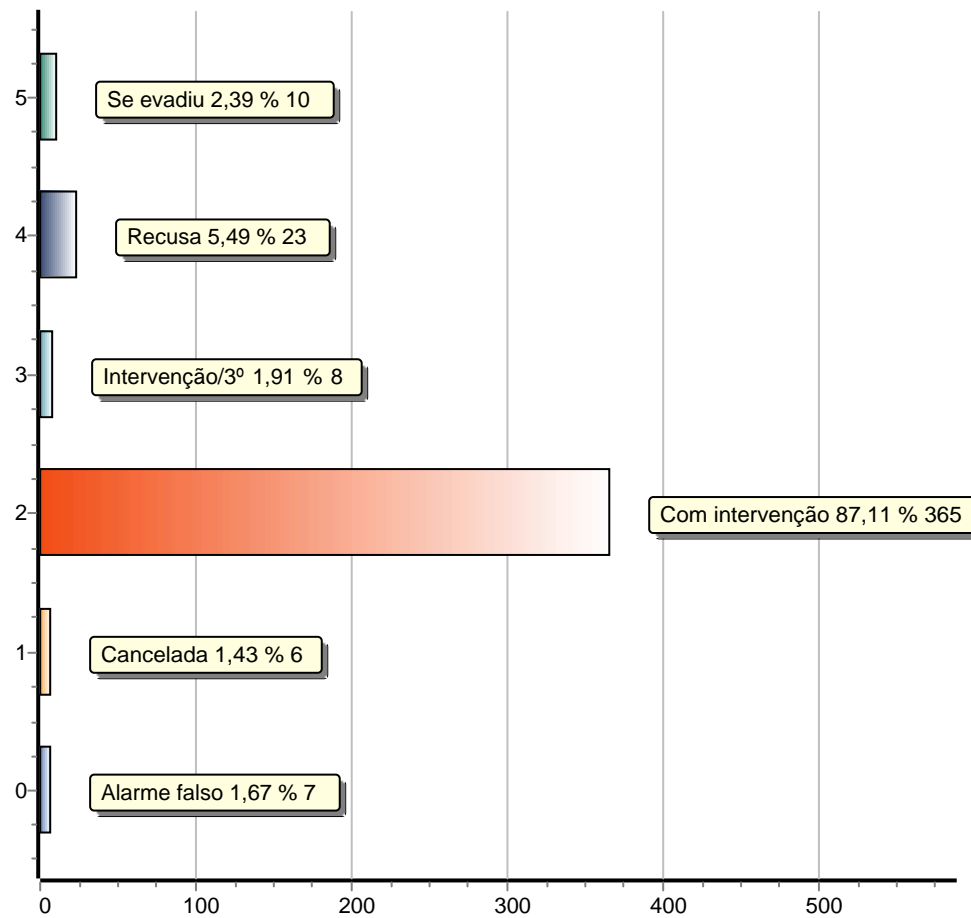
CENTRAL DE OPERAÇÕES - Quadro Estatístico de Atendimento à Ocorrências

Referentes ao período de 01/12/2025 até 31/12/2025
- todos os tipos de ocorrências - inclusive as canceladas -

CATEGORIAS DE OCORRÊNCIAS



SITUAÇÕES DAS OCORRÊNCIAS





CENTRAL DE OPERAÇÕES - Quadro Estatístico de Atendimento à Ocorrências

Referentes ao período de 01/12/2025 até 31/12/2025
- todos os tipos de ocorrências - inclusive as canceladas -

<u>Categoria</u>	<u>Tipo</u>	<u>Quantidade</u>
Captura / Resgate de animais	Domésticos	3
Captura / Resgate de animais	Silvestre	11
Extraordinário	Diversos	6
Extraordinário	TRANSFERENCIA HOSPITALAR	3
Incêndio	Edificações	10
Incêndio	Lixo / Entulho	7
Incêndio	Matas / Vegetação	31
Incêndio	Veicular	2
Pré-Hospitalar	Acidente com Animais	1
Pré-Hospitalar	Acidente de Percurso	6
Pré-Hospitalar	Acidente de Trabalho	4
Pré-Hospitalar	Acidente de Trânsito	39
Pré-Hospitalar	Acidente Domésticos	14
Pré-Hospitalar	Acidente Esportivos	1
Pré-Hospitalar	Agressão	3
Pré-Hospitalar	Auxílios (transporte / Evento)	1
Pré-Hospitalar	Clínico	176
Pré-Hospitalar	Hipoglicemia-Hiperglicemia-Diabete	1
Pré-Hospitalar	Obstétrico	5
Pré-Hospitalar	Suicídio	2
Pré-Hospitalar	Surto Psicótico	4
Pré-Hospitalar	Tentativa de suicídio	1
Serviços Extras da Corporação	Administrativo	17
Serviços Extras da Corporação	Operacional	71
Total de ocorrências:		419